

# COLONNE 5M3 MARTI KINSHOFER

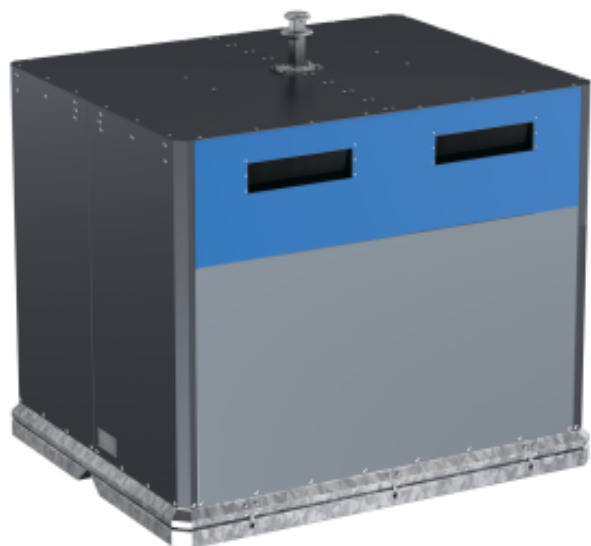
RÉF. C090002JA



16/20

## PERFORMANCE

Extraction	B
Production	B
Distribution	B
Utilisation	A
Elimination	B



## CARACTÉRISTIQUES TECHNIQUES

Acier  
Volume 5 m3  
Structure acier galvanisé  
Préhension kinshofer  
Ouverture trappes de vidange à 90°  
Orifice OM, Verre, Emballage ou Papier

## DIMENSIONS ET POIDS

415 Kg  
1690 x 2100 x 1733 mm

## MODE DE COLLECTE



## OPTIONS

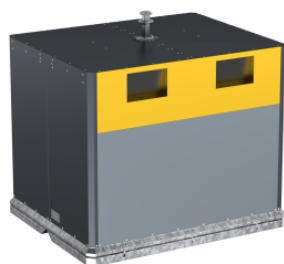
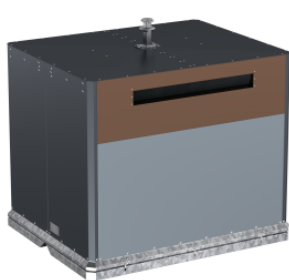
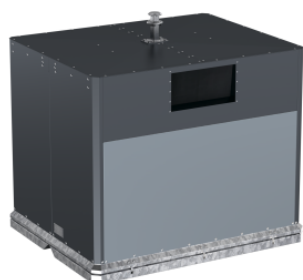
Orifices PMR  
Insonorisation  
Autres volumes  
Personnalisation possible  
Autres modèles de trappes

## FABRICATION



## DÉLAI

Environ 9 à 10 semaines - A confirmer lors de la commande



L'ensemble des informations présentes sur ce document sont susceptibles d'être modifiées à tout moment et sans préavis.  
Elles sont fournies à titre purement informatif et n'ont aucun caractère contractuel.



☎ 04 78 79 61 61  
🖨 04 78 79 61 62  
✉ collvert@collvert.fr

Société Collvert  
1336 rue des Chartinières  
01120 DAGNEUX